

Ablauf

Die Zeremonie Soul Quest umfasst wahlweise eine 14-tägige Visionssuche oder ein 7-tägiges Sommercamp, jeweils mit folgendem Ablauf:

DIE TRENNUNG - *Deine Welt hinter dir zurücklassen*

Die Trennung beginnt damit, dass du den Ruf hörst. Es ist die Phase wo du dich vorbereitest, alles hinter dir zu lassen und in deiner Seele und deinem Körper das zu sammeln, was du für deine Reise brauchst. Du bereitest dich vor zu sterben und das Unbekannte wartet auf dich.

- In der Vorbereitungszeit klärst du die Bedeutung deines Lebensdurchganges
- Mit Naturritualen vertiefst du die Absicht deiner Suche
- Du erfährst, wie du mit deinen Ängsten tanzen kannst
- Und du lernst Fragen in die Wildnis zu tragen
- Wir unterstützen dich im Gestalten deines Durchgangsritus
- Erklären des Sicherheitssystems

DIE SCHWELLE - *Die Zeit zwischen den Welten*

Die Schwelle ist die Zeit der „Heiligen Welt“, wenn du deine alte Haut abstreifst, aber noch nicht geboren bist. Das ist die Zeit wo du die Strömung deiner Seele spürst, wo du und deine Absicht getestet werden.

- Du nimmst dir heilende Auszeit, gehst allein in die Stille, ohne Nahrung, Komfort, Schutz und Gemeinschaft und suchst Kontakt mit den Stimmen der Erde
- Wind und Blume, Fuchs und Stein, werden dich lehren und ehren für den Mut, den es braucht, sich den wilden Elementen auszusetzen
- Die Leiterinnen bleiben in einem gut erreichbaren Basislager und sorgen für physische Sicherheit und energetische Unterstützung durch Zeremonien und Rituale

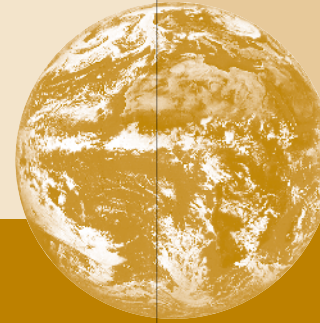
INTEGRATION - *Wieder in die Welt eintreten*

Die Integration beginnt, wenn du deinen Platz der Vision verlässt und ins Basiccamp zurückkehrst zu den Menschen, die auf dich warten. Aus den heiligen Bergen zu kommen und zu Familie, Freunden und Gemeinschaft zurückzukehren, mag der härteste Teil der Reise sein. Das gewonnene Wissen und die Einsichten zu leben, die du gefunden hast, wird Mut brauchen. Aber die Welt braucht das Geschenk deiner Vision.

- Spiegeln deiner Visionen
- Nachbereitung und Beginn deines Integrationsprozesses
- Die Erfahrungen der Wildnis in deinen persönlichen Alltag tragen
- Entdecken, wie du deine Vision und Talente in die Welt zurückbringen kannst

WOMEN AND EARTH

Schule für schamanische Heilwege



Soul Quest – Übergangsrituale für Frauen

Visionssuche und Sommercamp
in den heiligen Bergen der Alpe
Caseravera.
Mit Christine Weibel und
Manuela Treppens

ANREISE ZUR ALPE CASERAVERA

- Mit der Bahn oder dem Auto bis Domodossola, Norditalien
- Die Alpe ist nur zu Fuß erreichbar:
- Anfahrt mit den Autos bis auf 900m Höhe
 - Ab dort 1 Stunde Wanderung ohne Gepäck (wird mit dem Auto transportiert) auf 1250 m
 - Wiederaufnahme des Gepäcks
 - 1 weitere Stunde Wanderung bis zur Alpe auf 1450 m

Nach Absprache ist eine Mitfahrgelegenheit mit dem Gepäcktransport möglich.

Women and Earth
Susann Belz
Erlenmattstrasse 12
CH-4058 Basel
Fon: 0041-(0)61-312 94 80
info@womenandearth.ch
www.womenandearth.ch



Visionssuche

Dauer: 14 Tage / Auszeit: 3-4 Tage

Seit dem Anfang der Menschheitsgeschichte erhielten Leute überall auf der Welt tiefgehende Einsichten über sich selbst und ihre Gemeinschaft, durch die Möglichkeit der spirituellen Suche. Die menschliche Seele kann sich durch verschiedene Methoden erholen oder erneuern. Wie auch immer: Die wildnis-basierten Fasten-Riten, allgemein gesagt die Visionssuche, sind eine der universellsten und effektivsten Wege, die Geheimnisse und Mysterien der eigenen Seele zu erforschen.

AUF DEN RUF HÖREN

In Zeiten der Veränderungen, Kreuzwege und Entscheidungen, werden wir aufgefordert unsere Lebensträume zu erforschen und unsere Lebensrichtung zu überprüfen. Oft stimmt unsere Selbstdefinition nicht mehr, oder sie gibt uns nicht mehr genug Bedeutung für das Leben. So kann es eine Notwendigkeit sein, sich für das Abenteuer der Unterwelt-Reise zu entscheiden. In der Abgeschiedenheit und in direktem Kontakt mit den Kräften der Natur, entdecken wir wieder unsere einzigartigen Begabungen, damit wir ein Leben kreieren können, das uns selbst und der Welt dienen kann.

WICHTIGE FRAGEN

- Suchst du mehr Klarheit über dein Leben und deine Lebensbedeutung?
- Möchtest du dein Leben leidenschaftlicher und voller leben?
- Suchst du spirituelle Erneuerung und möchtest deine persönliche Kraft zurück gewinnen?
- Du bist in mitten eines Lebensdurchganges, hast einen Kreuzweg erreicht oder du erlebst die dunkle Nacht deiner Seele.
- Du bist bereit den nächsten Schritt in deinem Leben zu nehmen und möchtest die Inspiration und Heilung erleben, die die Natur dir geben kann.
- Möchtest du dich mit etwas Vergangenen aussöhnen?
- Hättest du gerne Zeit, um zu trauern und dich zu verabschieden?

WAS BRINGE ICH NACH HAUSE?

Im Rückzug mit dir allein in der Wildnis, hast du mit deinen Schatten getanzt und deine Seele genährt. In dieser Zeit können beispielsweise folgende Qualitäten in dir gereift sein:

- das Vertrauen in die eigene Stärke
- den frischen Mut, das Leben zu feiern und zu meistern
- einen klaren neuen Blick auf dich und deine Umgebung
- die Erfahrung, von etwas Grösserem getragen zu sein



*In Caseravera stehst du
mit beiden Füßen auf der Erde
und bist zugleich
den Sternen ein Stück näher...*



Sommercamp

Dauer: 7 Tage / Mögliche Auszeit für ein aktuelles Thema: 1 Tag

Eine Woche leben auf Mutter Erde und dabei lernen, mit der Mondin, der Sonne, den Sternen, den Bergen und dem Fluss zu kommunizieren.

Wir tragen Fragen zu den Elementen und Naturwesen:

- wie kann ich mich an die Schöpfungskraft zurück verbinden?
- wie stimme ich mich auf die umliegenden Zyklen und Kräfte ein?
- wie kann die Seele der Landschaft meine Seele spiegeln und mir Antwort geben auf wichtige Lebensthemen?

Das Seminar gibt einen guten Boden, wie wir uns sicher und behutsam auf der Erde bewegen und unterstützt die Entwicklung der eigenen erdorientierten Spiritualität.



Die heiligen Berge der Alpe Caseravera

... verbinden natürliche Geborgenheit mit kraftvoller Wildnis. Im ursprünglichen Valle Antrona schmiegt sich die Alpe Caseravera auf 1450 m Höhe an den Südhang des Testa dei Rossi. Im Norden die schützenden Berge, von Osten nach Westen schweift der Blick in die Ferne.

Bis in die 60er Jahre war die Bewirtschaftung der Alpen bis auf 2000 m Höhe existentiell für die Talbevölkerung. Dann verhiess die Arbeit in den Fabriken ein leichteres Leben und die abgelegenen Dörfer und Alpen wurden verlassen.

Auf den ehemaligen Weideflächen breitet sich mittlerweile ein lichter Birkenwald aus. Sanfte Bergwiesen mit seltenen Pflanzen, eine erfrischende Quelle, sprudelnde Bergbäche, Granitfelsen und das Kreisen der Steinadler, verleihen dem Ort einen besonderen Zauber.

DER PLATZ

Jede Frau wohnt in ihrem eigenen Zelt.

VERPFLEGUNG

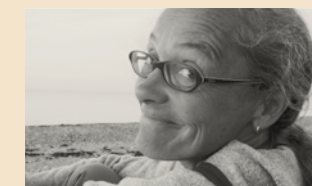
Die vegetarischen Mahlzeiten werden am Feuer zubereitet.



MANUELA TREPPENS

(geb. 1961 in Berlin)

Für einen Zeitraum von 10 Jahren durfte ich die Alpe Caseravera hüten, einen Platz der bis heute meine Seelenheimat ist und mir tiefes Wissen um die Zusammenhänge und Geheimnisse der Natur schenkte. Seit 2008 lebe ich im Tessin. In Einzelarbeit und Seminaren begleite ich Menschen in die wilde Natur im Innen und Aussen.



CHRISTINE WEIBEL

(geb. 1966 in Winterthur)

Als Mutter von 4 erwachsenen Kindern, Pflegefachfrau und langjährige Körpertherapeutin bin ich vertraut mit vielen Aspekten des menschlichen Wesens. Selber tief verbunden mit der Natur, liegt mein Herzensweg in der Arbeit als Visionssucheleiterin. Eingebettet in die lebendige Bergwelt, ursprüngliche Frauenkraft zu fördern, bedeutet für mich Glück.